

MARIO MOLINARI

SCULTORE DEL COLORE



Il MAMT ospita il “Totem della Pace” del noto scultore torinese Mario Molinari ed altre sue opere. Un simbolo che testimonia l’impegno di un artista internazionale per le sue grandi opere monumentali. Nato a Coazze (Torino) il 9 Marzo 1930, inizia l’attività come direttore della cartiera Sertorio a Coazze per poi trasformarsi in pura essenza scultorea dopo tre anni di lezioni di disegno presso il Maestro Raffaele Pontecorvo. La sua scultura ad aggiungere mira a stimolare ironicamente l’anima facendo del colore un’arma, una potenza con la quale abbattere la



In questa pagina: in alto, la targa apposta dal Comune di Torino sull'edificio in cui Mario Molinari visse e creò. A destra: Una delle grandi opere monumentali: Belgio, "Evoluzioni silenziose" – h. mt. 35.

realtà. La poliedricità dei soggetti e dei materiali espressa a 360 gradi porta le sue sculture alla massima espressione sfiorando la quarta dimensione. Il vasto percorso artistico lo vede, a partire dagli anni Sessanta tra i protagonisti e fondatori del gruppo "Surfanta" di matrice surrealista. Negli anni successivi ha avuto una presenza assidua in Gallerie, Musei e Fondazioni Europee ed Interna-

zionali per poi esordire con interventi scenografici all'aperto.

Molinari è stato un pioniere di quella filosofia che porta l'arte letteralmente tra i piedi delle persone, che camminando per le strade incappano nelle sue imponenti opere monumentali in cemento colorato che, tra stupore e incredulità, si ergono per rendere giustizia alla natura umana insaziabile nella gioia di vivere.

MONDO ISLAMICO

STRACCIANDO I VELLI





Questa grande mostra curata da Wijdan Al-Hashemi e da Alikei Moschis, da oltre dieci anni gira per il mondo a testimonianza del ruolo delle donne islamiche quali portatrici di pace e di solidarietà, suscitando il plauso dei tanti visitatori che hanno affollato i luoghi prestigiosi che l'hanno ospitata. Il MAMT raccoglie la storia di questo evento con le opere e le testimonianze più significative.

Le Artiste

Abdul Aleem Mariam – **Egitto**

Abdullah Nawal – **Giordania**

Adnan Etel – **Libano**

Afroze Mehr – **Pakistan**

Ahmad Tina – **Bangladesh**

Atagok Tomur – **Turchia**

Attar Suad – **Iraq**

Badran Samira – **Palestina**

Baqsami Thuraya – **Kuwait**

Baya – **Algeria**

Bin Othman Karima – **Giordania**

Bint Saud Fahda – **Arabia Saudita**

Bishara Rana – **Palestina**

Bouderbala Meriam – **Tunisia**

Chakma Kanak – **Bangladesh**

Dachlan Umi – **Indonesia**

Fakhro Balqees – **Bahrain**

Fattah Lisa – **Iraq**

Halaby Samia – **Palestina**

Husseini Jumana – **Palestina**

Ibrahim Kamala – **Sudan**

Ikramulla Naz – **Pakistan**

Karoui Rym – **Tunisia**

Kawash Leila – **Iraq**

Lachiri Sohah – **Morocco**

Ma'maun Heyi – **Indonesia**

Mahmoud Rabha – **Oman**

Malallah Hana – **Iraq**

Maykadeh Simin – **Iran**

Mehadji Najja – **Morocco**

Muraywid Laila – **Siria**

Nasser Hind – **Giordania**

Niati Houria – **Algeria**

Nimer Rabab – **Egitto**

Nusairy Amna – **Yemen**

Nusseibeh Mounira – **Palestina**

Qasimi Maisoon – **Emirati Arabi Un.**

Reza Nahid – **Pakistan**

Seraphime Juliana – **Libano**

Shanmughalingam

Nirmala – **Malesia**

Sharifi Haideh – **Iran**

Shawa Laila – **Palestina**

Shishini Naima – **Egitto**

Shoman Suha – **Giordania**

Shukairy Rula – **Giordania**

Tabbaa Dodi – **Giordania**

Wijdan – **Giordania**

Yucel Su – **Turchia**

Zaru Samia – **Palestina**

Zeid Faherlnissa – **Turchia, Giordania**

Zubir Sharifa Fatimah – **Malesia**

CROWN

MONDO ONIRICO





II MAMT ospita una selezione delle opere di John Crown realizzate dal 1970 al 2013: uno spaccato surrealista che racconta un mondo onirico e la necessità, nell'era globale, di pervenire ad una coesistenza in cui ogni essere umano possa essere "fratello" dell'"altro".

In queste pagine alcune opere ed installazioni di Crown dal 1970 al 2013.

PIETRO VOLPE

PAESAGGI SIMBOLICI



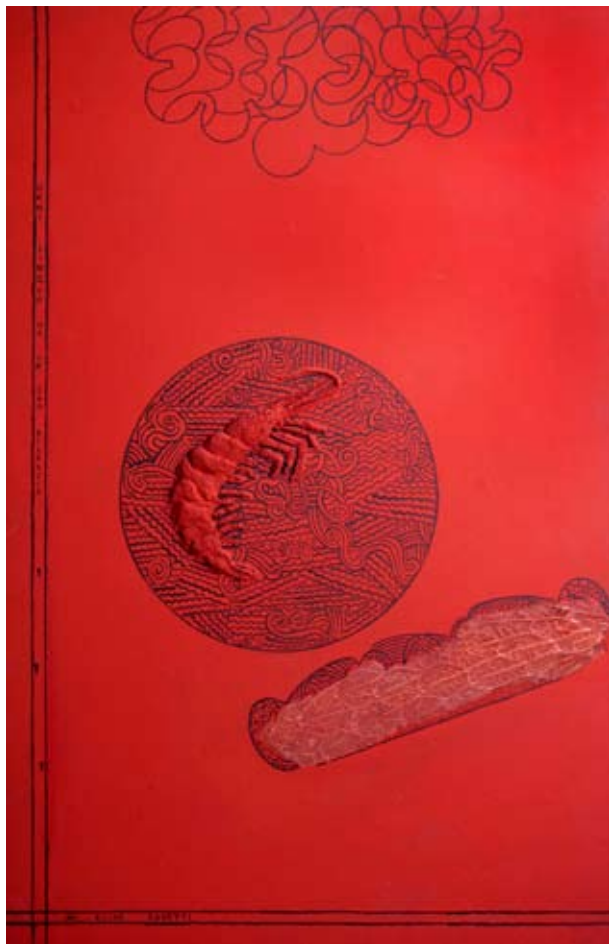


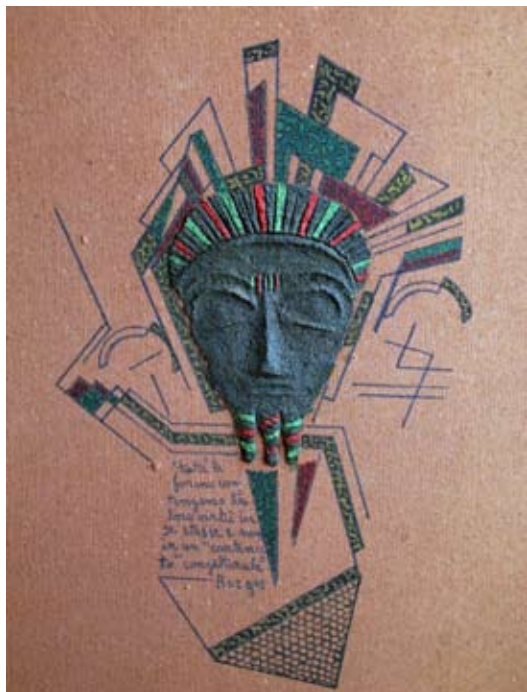
In queste pagine le immagini di alcune opere di Pietro Volpe di vari periodi.

Pietro Volpe, protagonista dell'arte del novecento, racconta attraverso i suoi acquerelli la magia del Mediterraneo. Una collezione speciale per il MAMT che cattura il visitatore per la sua originalità.

RINO VOLPE

SEGNI MEDITERRANEI





L'astrattismo di questo autore costruisce singolari segni mediterranei attraverso il sapiente uso di materiali diversi. I mosaici di legno variopinto ed i colori tipici delle terre del Nostro Mare si mescolano alla consapevolezza del destino comune ai popoli che su questo mare si affacciano.

In queste pagine le immagini di alcune opere di Rino Volpe di vari periodi.

AMEL NAJET AYACHI

DALLA TUNISIA AL MEDITERRANEO





Amel Najet Ayachi interpreta, nelle sue opere, storie e racconti che caratterizzano i Paesi che si affacciano sul Nostro Mare.

Al MAMT un'interessante raccolta di ritratti e paesaggi che esprimono la sensibilità di un'artista dal cuore mediterraneo.



LA SFINGE

FASCINO E MISTERO

IL MAMT ospita un esemplare della sfinge che rappresenta la storia, il fascino e il mistero della grande civiltà egiziana.



